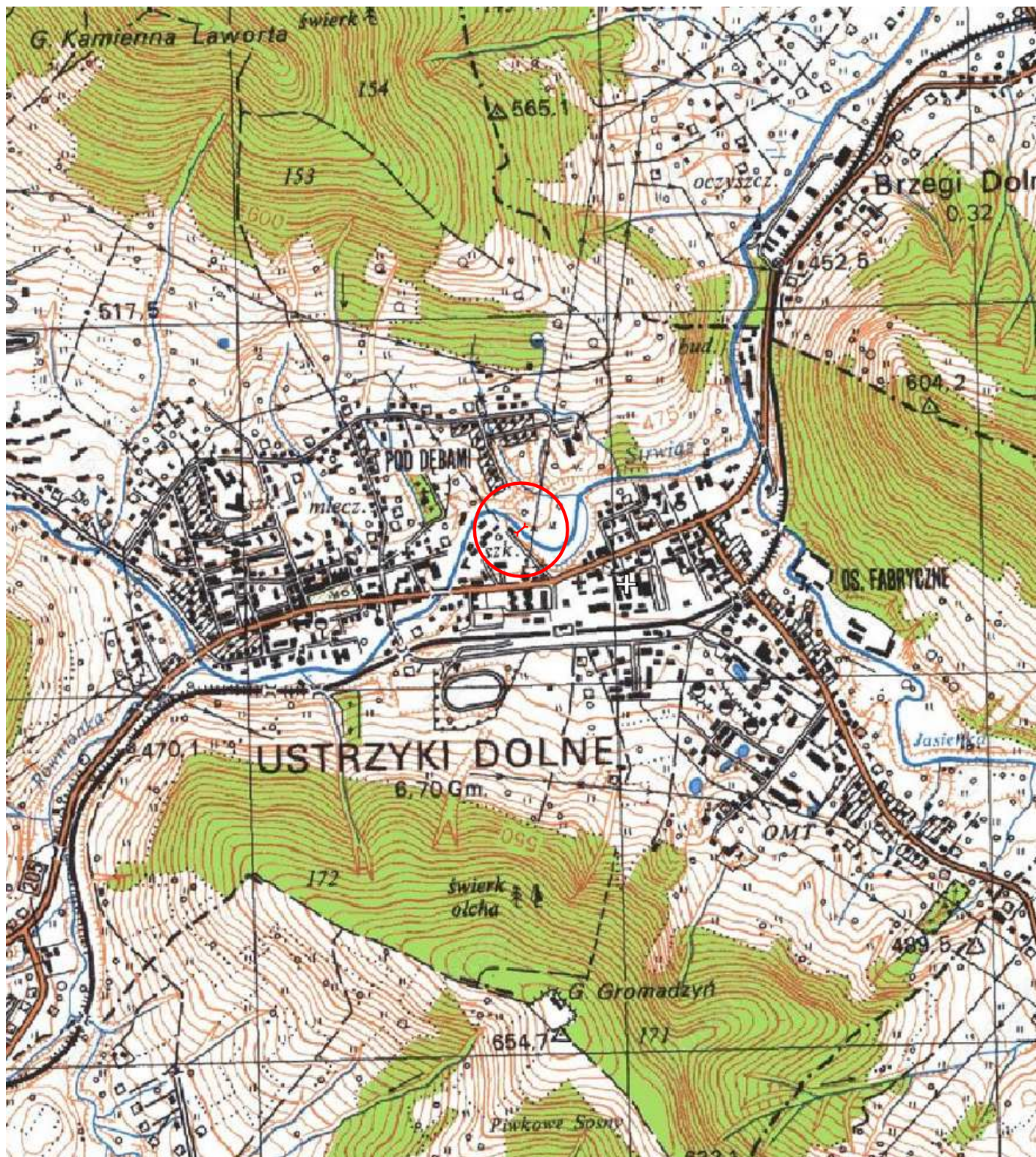


# ORIENTACJA

skala 1:15 000



Zamawiający:	Gmina Biecz ul. Rynek 1 38-340 Biecz	Zespół projektowy:	A14 Usługi Projektowe, Nadzory Budowlane, Roboty Drogowe ul. Biecka 8/35, 38-300 Gorlice				
Nazwa opracowania:							
"Remont kładki dla pieszych do Parku pod Dębami w Ustrzykach Dolnych na potoku Strwiąż"							
Adres obiektu budowlanego:	Miejscowość:	Ustrzyki Dolne		Powiat:	bieszczadzki	Województwo:	podkarpackie
Część:	Projekt remontu					Skala:	1:15000
Zespół projektowy:	Projektował: <b>Bogusław Bociński</b> upr. nr. GAS.834/A-15/84	Sprawdził: <b>mgr inż. Rafał Basiaga</b> upr. nr. MAP/0188/POOM/13	Asystenci: mgr inż. Dorota Wiktor inż. Szymon Rogowski		Podpisy:		
Nazwa rysunku:	Orientacja					Nr rysunku:	1
Data:	Gorlice, kwiecień 2014r.					TOM:	